

# 新製品「いちご缶 VESA」！話題の「いちご缶」に VESAマウンターが標準装備！RaspberryPi専用ケース

～VESA対応のRaspberryPi専用ケースは日本で初めての製品です～

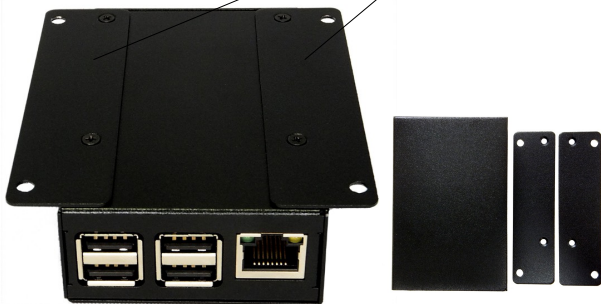
RaspberryPi 3/2/1 MODEL B 対応

## 「いちご缶 VESA」VESAマウントキットと アルミ製ヒートプレートを搭載したRaspberryPi専用ケース

\* 75mmx75mm対応のVESAマウントキットを標準装備

### ①ここが新機能！VESAマウントキット

75mmx75mmに対応した  
VESAマウントキットが標準装備。  
取り外して使う事も出来ます。



VESAマウントキットを外して  
使う事も出来ます

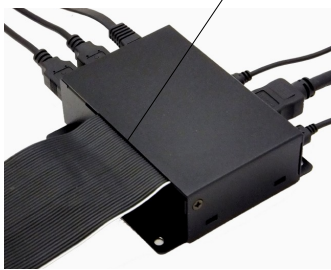
### ②スピンドルレス

冷却ファンを使用せず、CPUとLANチップの熱  
を「いちご缶」全体に逃し冷却します。  
冷却性能が高いため、24時間/365日連続運転を  
するような、気象観測や定点観測などに最適です。



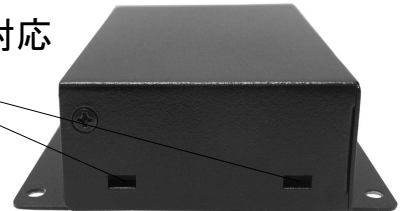
### ③拡張用GPIOケーブル

GPIOのケーブルが取り出せるスリットを用意。  
ロボットのセンサーなどを追加することが出来ます。



### ④Wi-Fi・Bluetoothに対応

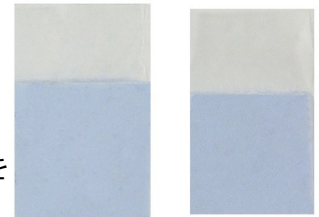
RaspberryPi 3 のLEDの位置、  
Wi-Fi・Bluetoothのアンテナの位置  
に対応しています。



### ⑤ここがスゴイ！

#### CPU・LANチップ冷却用ヒートプレート搭載

日本国内初！  
RaspberryPi 3/2/1 Model Bに対応したアルミ製ヒートプレート  
を搭載。  
長時間の連続使用にも対応出来るよう、CPUとLANチップの熱を  
効率よく筐体に逃がし冷却します。

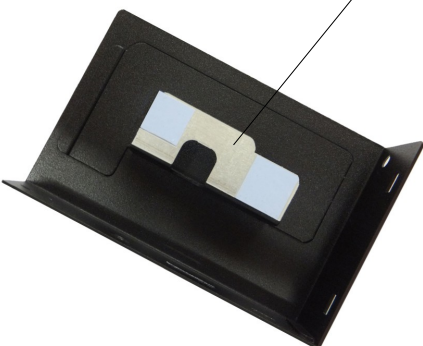
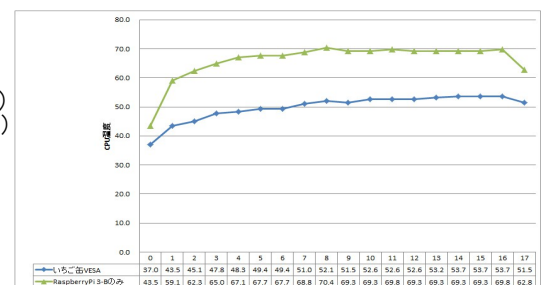


サーマルパッド×2枚付属  
(大--CPU用) (小--LAN用)

### ⑥最大で18℃以上の冷却を実現！

検証環境：室内 23度 無風  
CPU負荷：100%

いちご缶VESAを使用---->48.3℃(最大53.7℃)  
RP3のみ ---->67.1℃(最大70.4℃)



## ■ 使用事例

- ①IoTへの活用 **(各種センサー、カメラを併用し、金属加工工場の、工作機械の稼働状況の管理、製品の品質チェックなどへの利用)** ※工場など使用する現場の環境が悪く、精度の高いケースが必要
- ②研究所・施設 **(小型ロボットや研究施設での観測用として、工学部系の大学、研究施設で利用)**  
※24時間体制での観測が必要で、冷却性能の高いケースが必要
- ③アミューズメント **(クレーンゲームや幼児向けゲーム機など)**  
※ゲーム筐体内部に固定し、ホコリなどからRaspberryPiを保護するケースが必要
- ④セキュリティー **(常時監視用カメラ・電源管理用など)**  
※制御BOX内にRaspberryPiを固定し、24時間稼働させるため冷却性能の高いケースが必要
- ⑤ロボット **(自立型簡易ロボット・動作が単純なロボットなど)**  
※RaspberryPiをボードのまま設置するのは、安全性から考えても不安なので、安全性の高いケースが必要

RaspberryPiは英国にてプログラムの教育用として販売されており「産業用」としての利用は想定されていませんでしたが、価格が安く、開発が比較的容易なことから、RaspberryPiをIoTシステムに組み込んだり、産業用ロボットに搭載する例が多くなってきました。

これまでは、放熱、筐体の精度、設置方法まで考慮された専用ケースはなく「いちご缶」の登場により、RaspberryPiを産業用や研究用に利用する例が多くなりました。

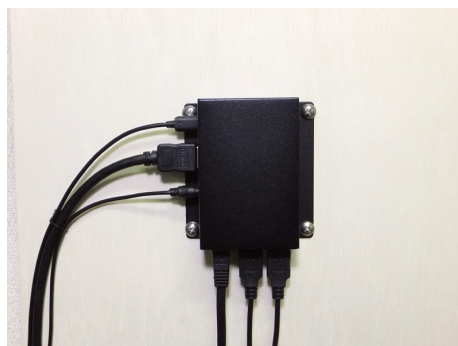
**Win10 IoT Core対応でLinuxのみならずWindows環境でも開発が可能になりました！**

**今後も、RaspberryPiの需要が伸びていくと予想されます！**

## ■ 取付例



モニターの背面(VESA75mm)



壁面への設置例



キャビネット等への設置例

## ■ 製品概要

製品名 : RaspberryPi専用ケース「いちご缶 VESA」  
型番 : EMU-RP01 VESA  
JAN : 4560321386000  
対応 : RaspberryPi 1 (B+)/ 2 (B)/ 3(B)  
サイズ : 83(W) x 91(D) x 28(H)mm(VESAマウントキット取付時)  
60(W) x 91(D) x 28(H)mm(VESAマウントキット無し)

### 【製品に関するお問い合わせ先】

株式会社エム・コーポレーション HP: <http://www.emu-corp.com>

〒332-0024 埼玉県川口市飯原町3-4 製品ページ: [http://www.emu-corp.com/raspberry\\_pi-2/](http://www.emu-corp.com/raspberry_pi-2/)

TEL: 048-241-0285

Youtube:

FAX: 048-241-0286

<https://www.youtube.com/user/emucorporation>

Mail : [sales@emu-corp.com](mailto:sales@emu-corp.com)

Twitter: <https://twitter.com/emucorp>