

新製品「いちご缶 VESA2」！ RaspberryPi 3B+にも対応 VESAマウンターが標準装備！ RaspberryPi専用ケース

～産業用にも使える「冷える」Raspberry Pi 専用ケース～

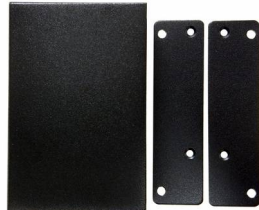
RaspberryPi 3B+/3B 対応

「いちご缶 VESA2」VESAマウントキットと アルミ製ヒートプレートを搭載したRaspberryPi専用ケース

* 75mmx75mm対応のVESAマウントキットを標準装備

①ここが新機能！VESAマウントキット

75mmx75mmに対応したVESAマウントキットが標準装備。取り外して使う事も出来ます。



VESAマウントキットを外して使う事も出来ます

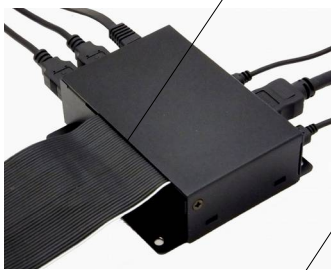
②スピンドルレス

冷却ファンを使用せず、CPUとLANチップの熱を「いちご缶」全体に逃し冷却します。冷却性能が高いため、24時間/365日連続運転をするような、気象観測や定点観測などに最適です。



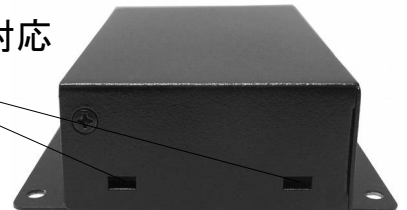
③拡張用GPIOケーブル

GPIOのケーブルが取り出せるスリットを用意。ロボットのセンサーなどを追加することが出来ます。



④Wi-Fi・Bluetoothに対応

RaspberryPi 3 のLEDの位置、Wi-Fi・Bluetoothのアンテナの位置に対応しています。



⑤ここがスゴイ！ CPU・LANチップ冷却用ヒートプレート搭載

日本国内初！
RaspberryPi 3B+/3Bに対応したアルミ製ヒートプレートを搭載。
長時間の連続使用にも対応出来るよう、CPUとLANチップの熱を効率よく筐体に逃がし冷却します。



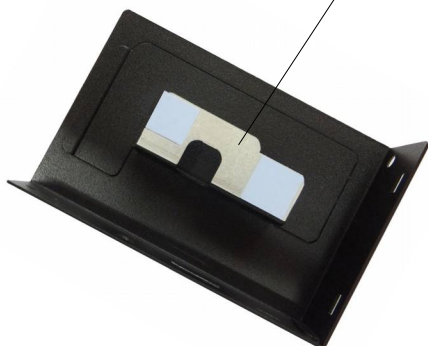
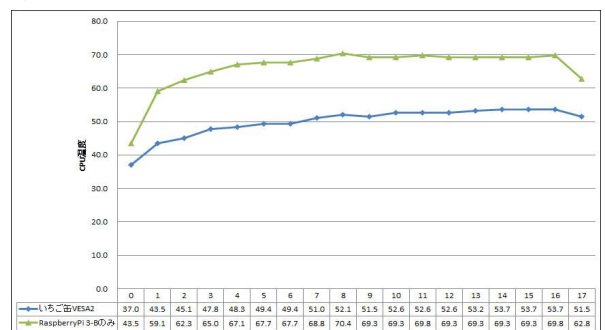
サーマルパッド×3枚

大 CPU用 (3B用、3B+用) 小 LAN用 (共有)

⑥最大で18℃以上の冷却を実現！

検証環境: 室内 23度 無風
CPU負荷: 100%

いちご缶VESA2 --->48.3℃(最大53.7℃)
RP3のみ ---->67.1℃(最大70.4℃)



■ 使用事例

- ①IoTへの活用 **(各種センサー、カメラを併用し、金属加工工場の、工作機械の稼働状況の管理、製品の品質チェックなどへの利用)** ※工場など使用する現場の環境が悪く、精度の高いケースが必要
- ②研究所・施設 **(小型ロボットや研究施設での観測用として、工学部系の大学、研究施設で利用)**
※24時間体制での観測が必要で、冷却性能の高いケースが必要
- ③アミューズメント **(クレーンゲームや幼児向けゲーム機など)**
※ゲーム筐体内部に固定し、ホコリなどからRaspberryPiを保護するケースが必要
- ④セキュリティー **(常時監視用カメラ・電源管理用など)**
※制御BOX内にRaspberryPiを固定し、24時間稼働させるため冷却性能の高いケースが必要
- ⑤ロボット **(自立型簡易ロボット・動作が単純なロボットなど)**
※RaspberryPiをボードのまま設置するのは、安全性から考えても不安なので、安全性の高いケースが必要

RaspberryPi 3B/3B+は小型で高性能なので、工場のIoT化や個人宅のオートメーション化など、様々な場所で利用されています。

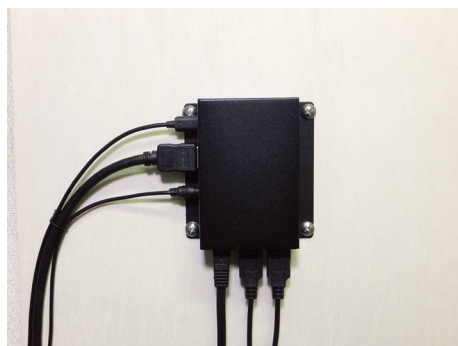
しかし、24時間365日稼働し続けるには、既存のケースでは対応できません。

「いちご缶VESA2」は、連続稼働を前提とした冷却機構を持ち、産業用途向けRaspberryPi専用ケースです。

■ 取付例



モニターの背面(VESA75mm)



壁面への設置例



キャビネット等への設置例

■ 製品概要

製品名 : RaspberryPi専用ケース「いちご缶 VESA2」
型番 : EMU-RP02 VESA
JAN : 4560321386062
対応 : RaspberryPi 3B+ / 3B (Raspberry Pi 2 / 1 Model Bにも使えます)
サイズ : 83(W) x 91(D) x 28(H)mm(VESAマウントキット取付時)
60(W) x 91(D) x 28(H)mm(VESAマウントキット無し)

【製品に関するお問い合わせ先】

株式会社エム・コーポレーション
〒332-0024 埼玉県川口市飯原町3-4
TEL: 048-241-0285
FAX: 048-241-0286
Mail : sales@emu-corp.com

HP: <https://emu-corp.com>
製品ページ :
<https://emu-corp.com/manufacture/raspberrypi>
Youtube:
<https://www.youtube.com/user/emucorporation>